

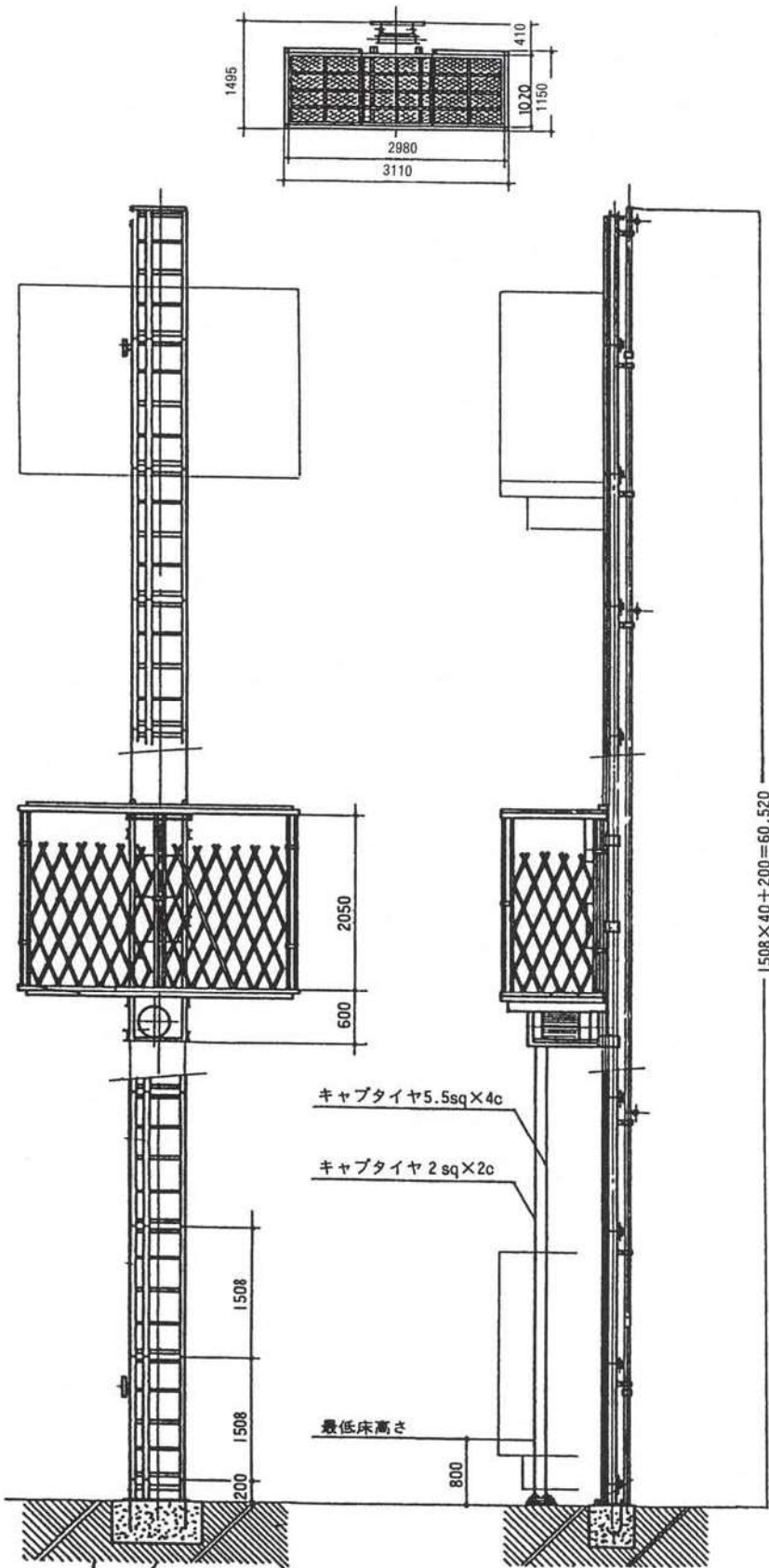
【コンパクト ロングエレベーター】

T C L E-700

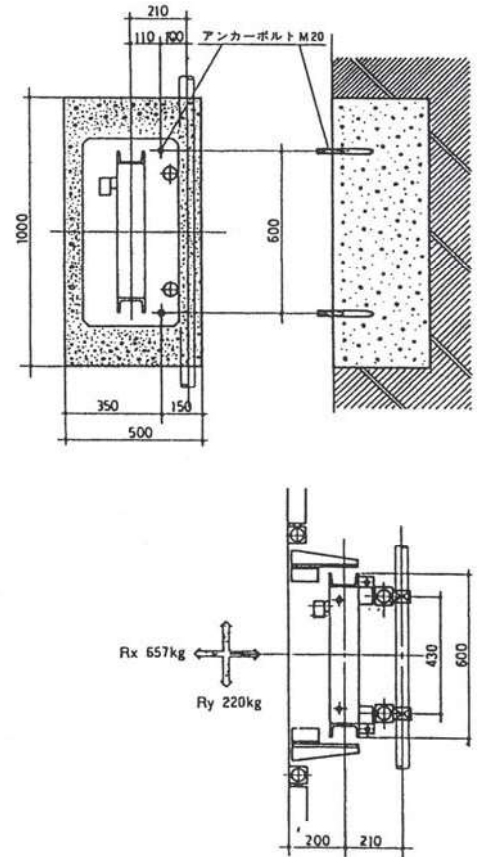
積載荷重……………700kg

最大揚程…………… 60m

●主要寸法図 単位 m/m



●基礎図



●仕様

最高揚程	60m
積載荷重	700kg
昇降速度	10m/min
荷台床寸法	3m×1m
昇降方式	ラック&ピニオン
電動機	3.7kw×1台
操作方法	搬器取付ハンドル
電源	200/220V
安全装置	過昇降リミットスイッチ ガバナ式自動落下防止装置 過昇ストッパー バッファ ドアリミットスイッチ