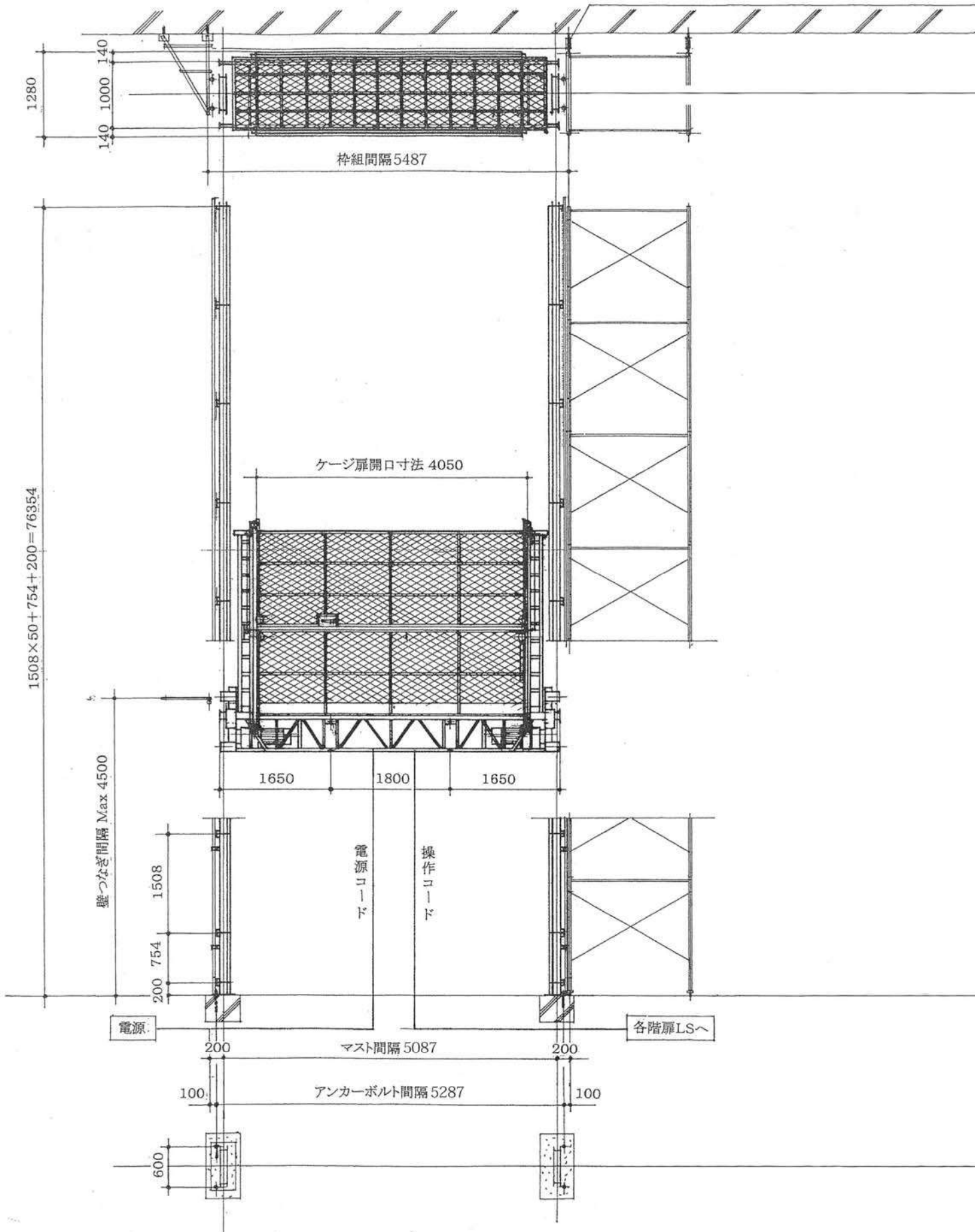
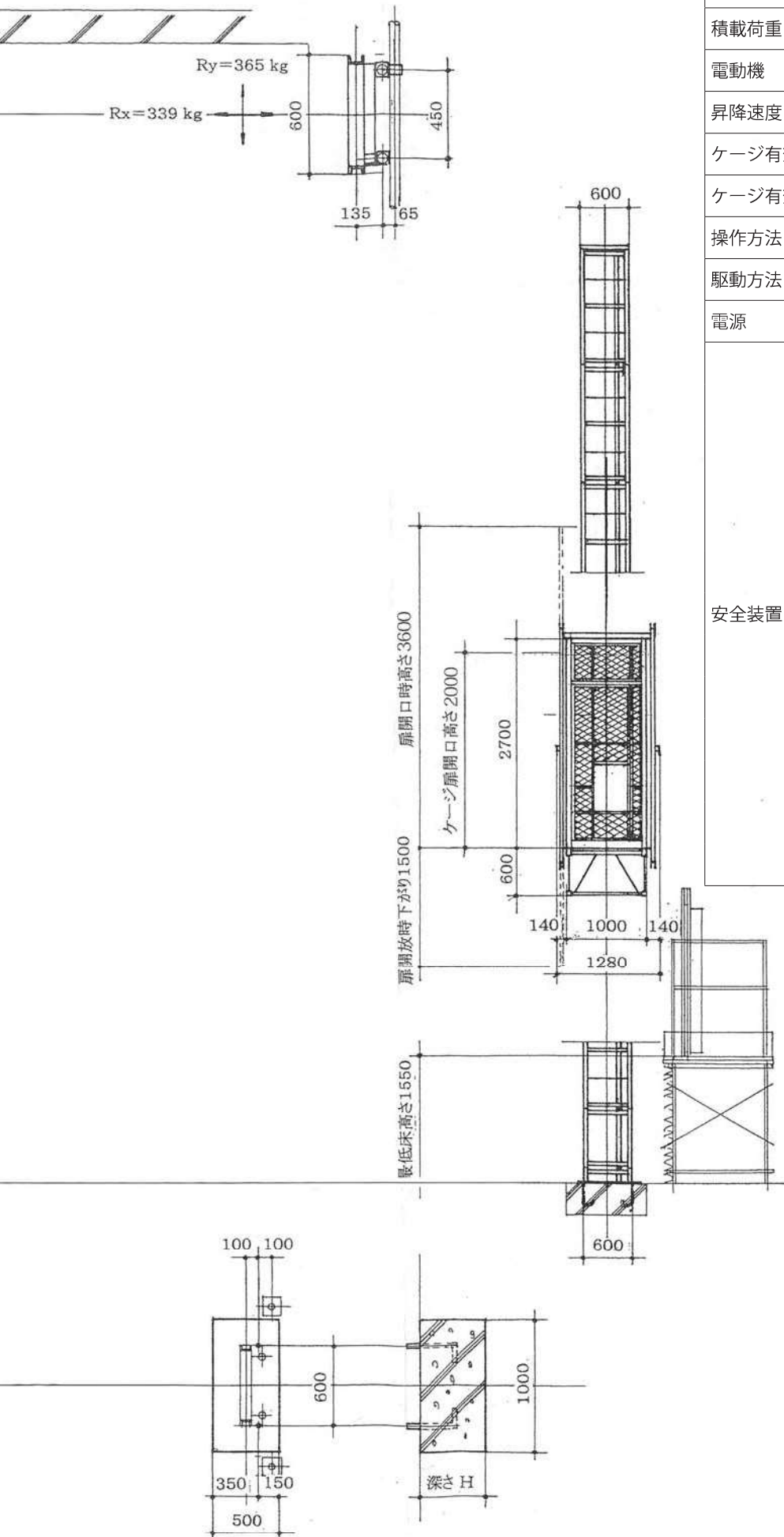


【工事用ロングエレベーター】 (TPEL-900D)





工事用ロングエレベーター TPEL-900D	
最高揚程	75M
積載荷重	900kg 又は 13 人
電動機	5.5kw × 2 台
昇降速度	17/20m/min 50/60HZ
ケージ有効寸法	0.9 × 4.05m
ケージ有効面積	3.6m ²
操作方法	搬器取り付けレバースイッチ
駆動方法	ラック & ピニオン
電源	200/220V
安全装置	荷重測定表示装置
	過荷重制限停止装置
	扉電磁ロック及び自動キャッチ装置
	過昇防止停止装置
	上下制限リミットスイッチ
	ガバナ式落下防止装置
	傾斜時自動修正装置
	傾斜時自動停止装置
	最下降時自動水平装置
	昇降警報装置
非常停止装置	
各扉リミットスイッチ	
緩衝装置	