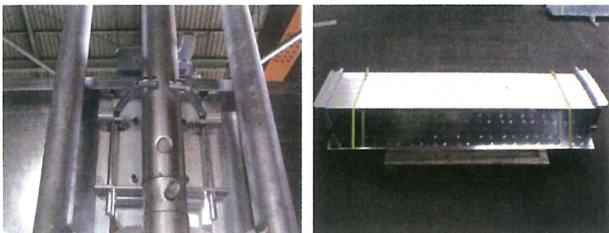


L型固定式幅木 次世代型足場兼用タイプ

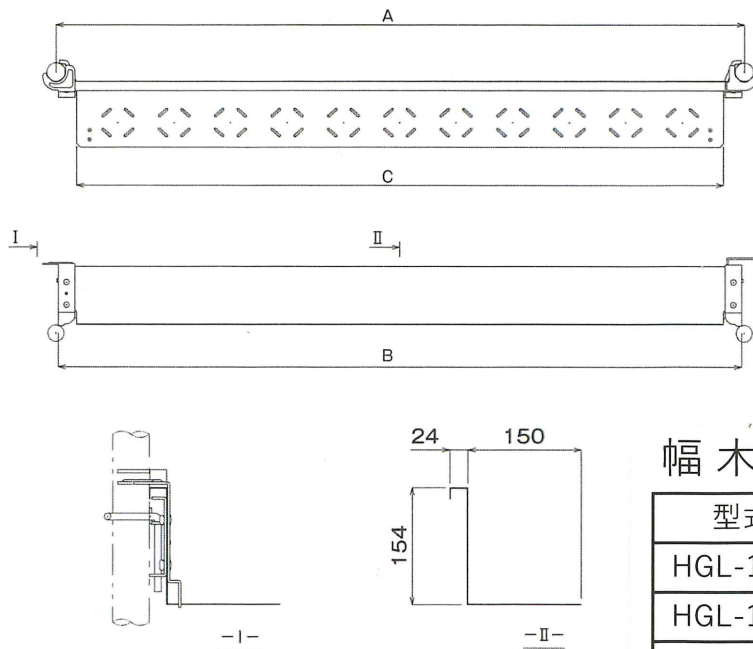
特徴

- ◎建地固定式で42.7φ・48.6φ兼用タイプです
- ◎L型なので建地と布板の隙間を無くせます
- ◎独自のロック金具で取付・取外しが簡単です
- ◎取付・取外し作業は工具なしで行えます
- ◎コンパクトに梱包できますので保管・運搬効率も良好です



スピーディーなロック

コンパクトな梱包状態



幅木 (42.7φ・48.6φ兼用タイプ)

| 型式 | A | B | C | 重(kg) |
|----------|------|------|------|-------|
| HGL-1829 | 1829 | 1816 | 1719 | 6.0 |
| HGL-1524 | 1524 | 1511 | 1414 | 5.2 |
| HGL-1219 | 1219 | 1206 | 1109 | 4.4 |
| HGL- 914 | 914 | 901 | 804 | 3.6 |
| HGL- 610 | 610 | 597 | 500 | 2.8 |

妻側幅木 (42.7φ・48.6φ兼用タイプ)

| 型式 | A | B | C | 重(kg) |
|----------|------|--------|-------|-------|
| HGT-1219 | 1219 | 1096.5 | 790.5 | 4.0 |
| HGT- 914 | 914 | 791.5 | 445.5 | 3.5 |
| HGT- 610 | 610 | 487.5 | 181.5 | 3.0 |