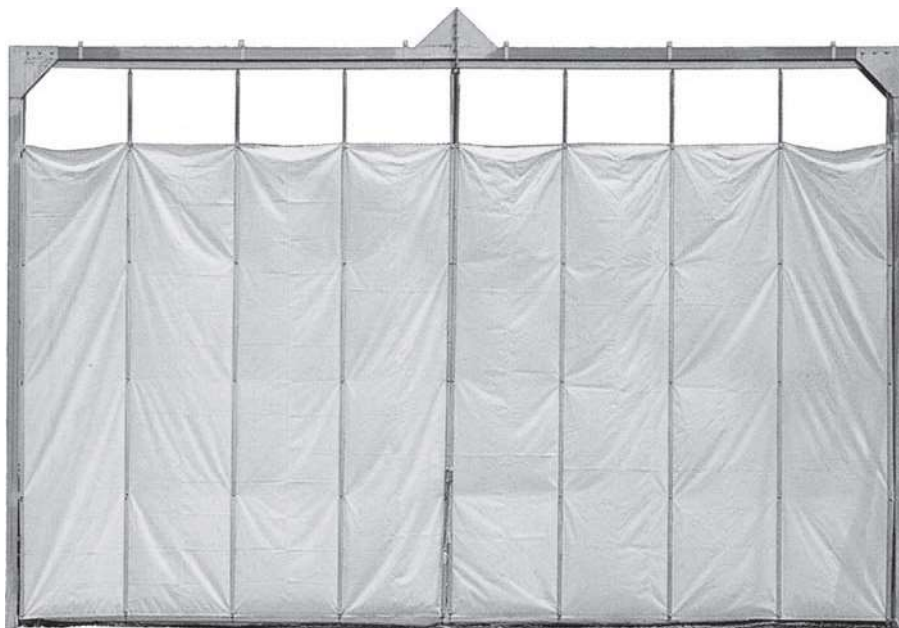


【シートゲート】

シートゲート(柱付)



シートゲート仕様 柱付 (シート寸法：H3,650×W950) 単位 mm

品番	枚	柱内々	柱芯々	有効間口	重量(kg)	品番	枚	柱内々	柱芯々	有効間口	重量(kg)
36型	4	3,600	3,700	3,348	247	90型	10	9,000	9,100	8,496	385
45型	5	4,500	4,600	4,206	263	99型	11	9,900	10,000	9,354	492
54型	6	5,400	5,500	5,064	277	108型	12	10,800	10,900	10,212	513
63型	7	6,300	6,400	5,922	308	117型	13	11,700	11,800	11,070	534
72型	8	7,200	7,300	6,780	322	126型	14	12,600	12,700	11,928	555
81型	9	8,100	8,200	7,638	336						

シートゲート(柱無)

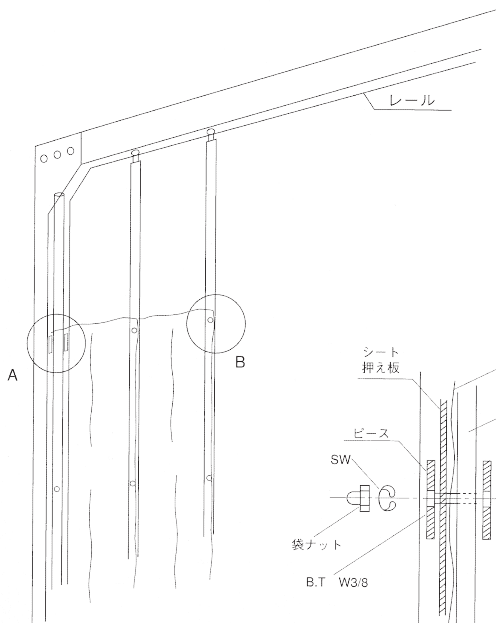
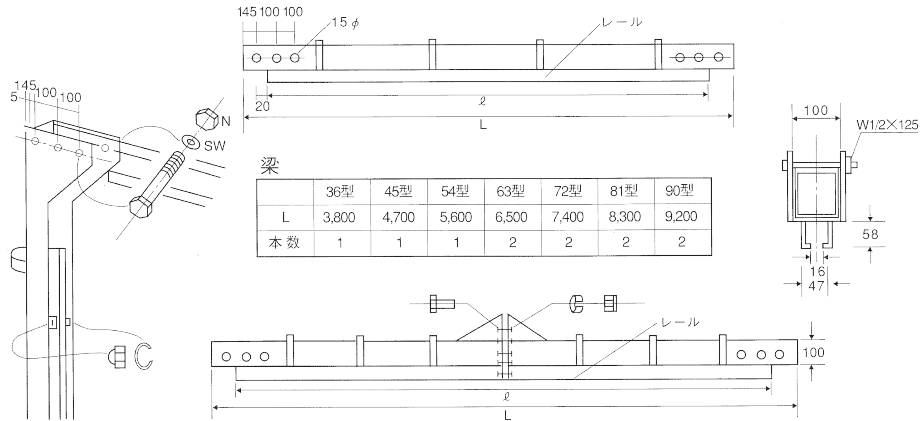


シートゲート仕様 柱無 単位 mm

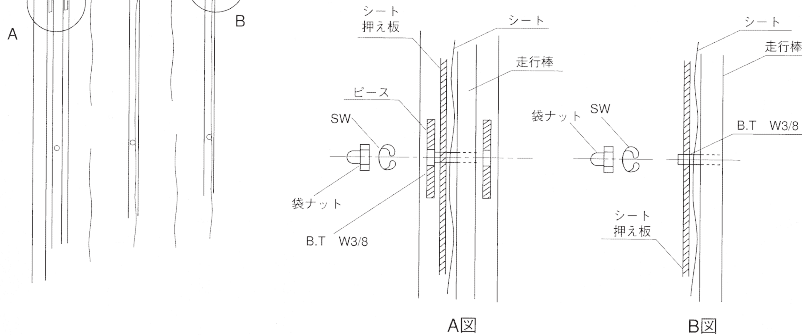
品番	枚	単管芯々	有効間口	重量(kg)
36型	4	3,600	3,348	92
45型	5	4,500	4,206	103
54型	6	5,400	5,064	121
63型	7	6,300	5,922	145
72型	8	7,200	6,780	164
81型	9	8,100	7,638	188
90型	10	9,000	8,496	237

シートゲート(柱付)施工手順

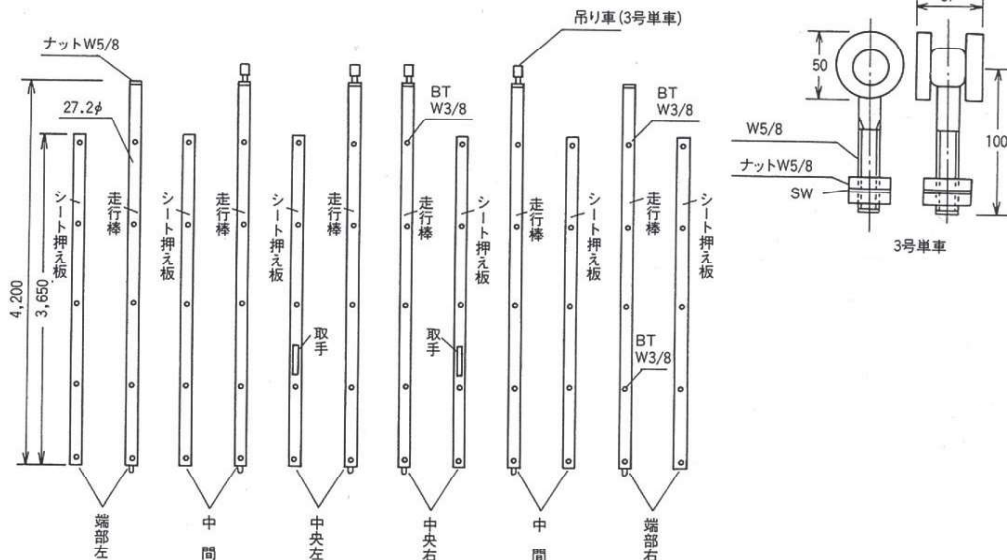
■柱上部に梁を取り付ける



- (1) 走行棒は吊り車の部分を中央、中間の順で梁下部レール内に挿入していき、最後に端部を柱の取付ピースに袋ナットで固定する。
- (2) シートの穴に走行棒のボルトを通す。
- (3) さらにシート押え板をシートの上からセットしスプリングワッシャー、袋ナットで締付ける。
- (4) 最後にワイヤーを張る。

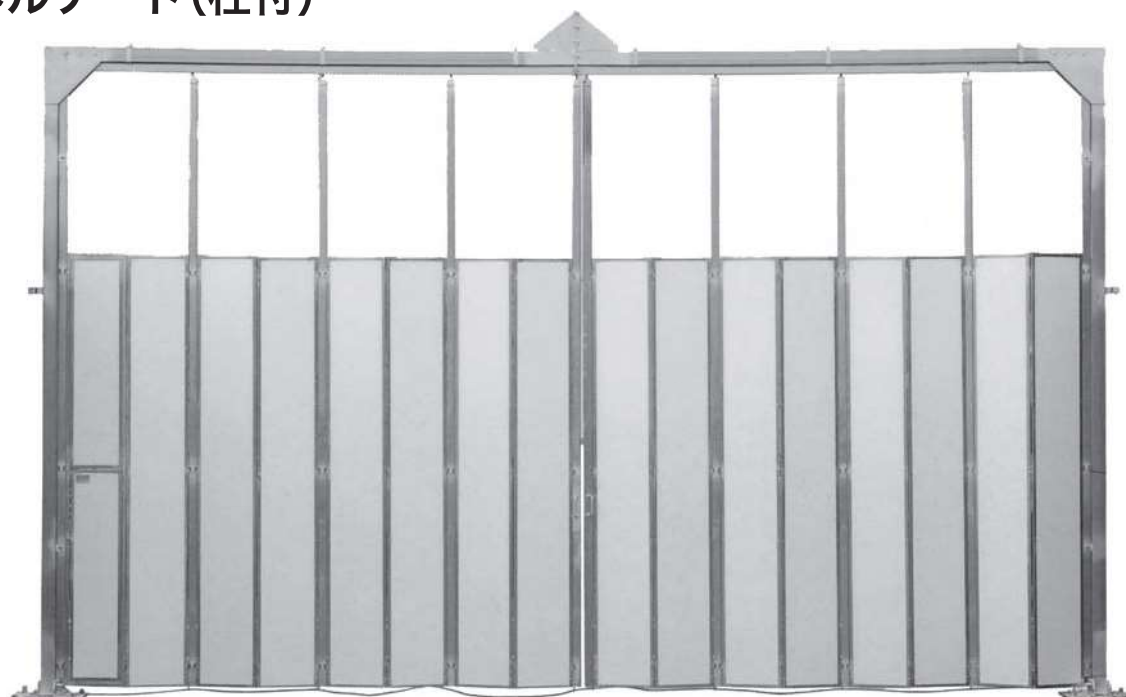


■走行棒、シート押え板組み合わせ



【パネルゲート】

パネルゲート(柱付)

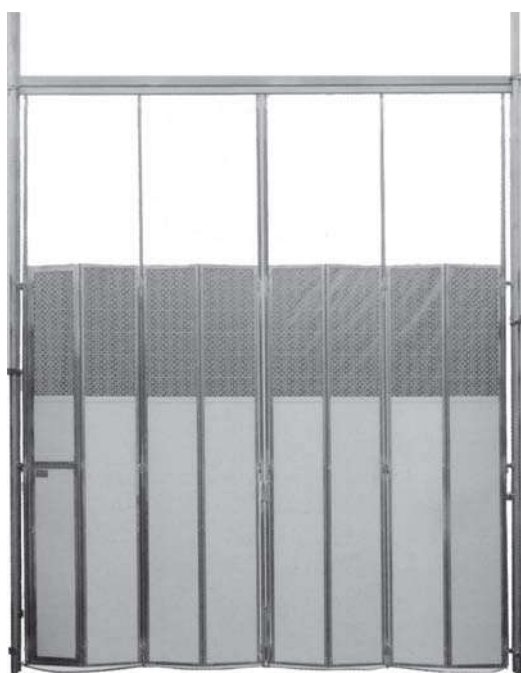


ゲート仕様 単位 mm

品番	スパン	柱内々	柱芯々	有効間口	重量(kg)
36型	4	3,600	3,700	3,240	329
45型	5	4,500	4,600	4,080	366
54型	6	5,400	5,500	4,920	405
63型	7	6,300	6,400	5,760	453
72型	8	7,200	7,300	6,600	489
81型	9	8,100	8,200	7,440	536

品番	スパン	柱内々	柱芯々	有効間口	重量(kg)
90型	10	9,000	9,100	8,280	600
99型	11	9,900	10,000	9,120	748
108型	12	10,800	10,900	9,960	787
117型	13	11,700	11,800	10,800	827
126型	14	12,600	12,700	11,640	867

パネルゲート(柱無)



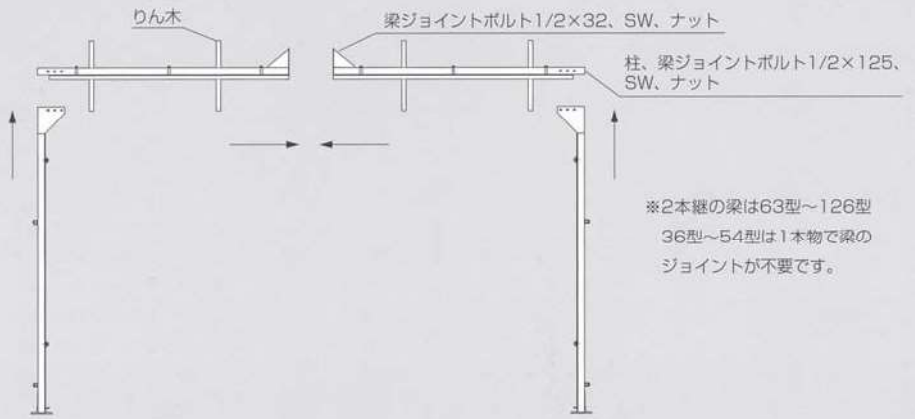
ゲート仕様 単位 mm

品番	スパン	単管芯々	有効間口	重量(kg)
36型	4	3,600	3,248	150
45型	5	4,500	4,206	181
54型	6	5,400	5,064	212
63型	7	6,300	5,922	259
72型	8	7,200	6,780	290
81型	9	8,100	7,638	337
90型	10	9,000	8,496	396

パネルゲート(柱付き)施工手順

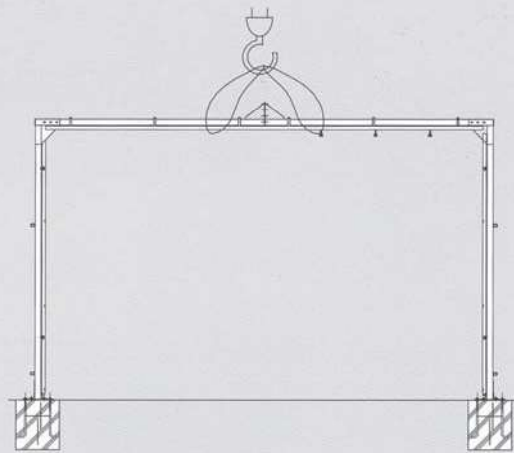
① 柱、梁の組立

柱、梁を地組してジョイントボルトで固定する。



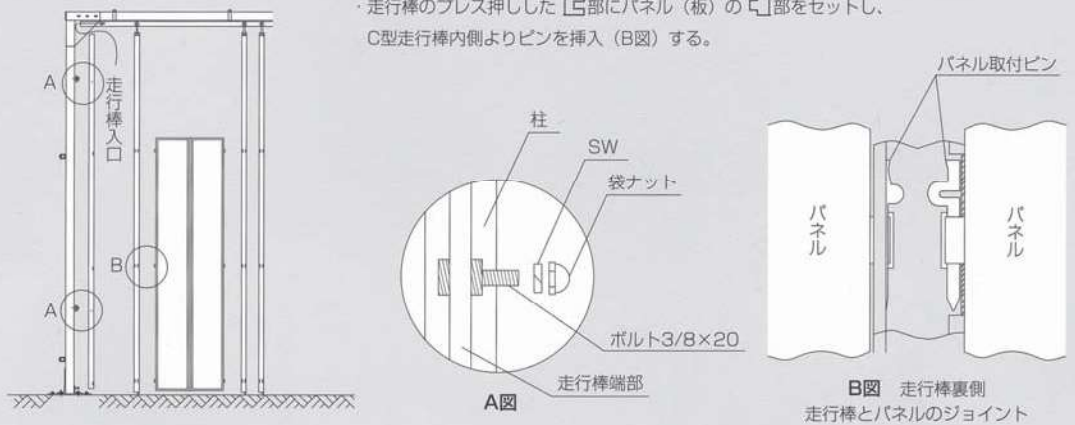
② 柱、梁のベースプレートへの取付

セットしたベースプレートにベースボルトで固定する。



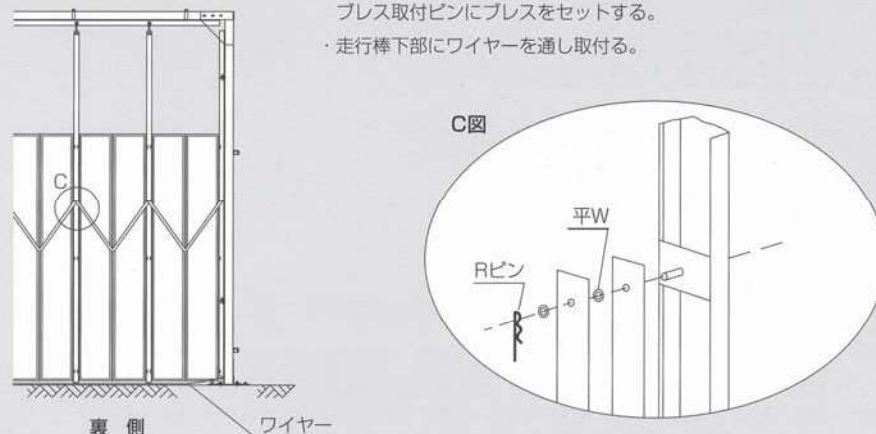
③ 走行棒、パネルの取付

- ・レール両端から中央、中間の順に走行棒をレール内に送り、最後に端部を両柱にナット締める。
- ・走行棒のプレス押しした [E]部にパネル(板)の [C]部をセットし、C型走行棒内側よりピンを挿入(B図)する。

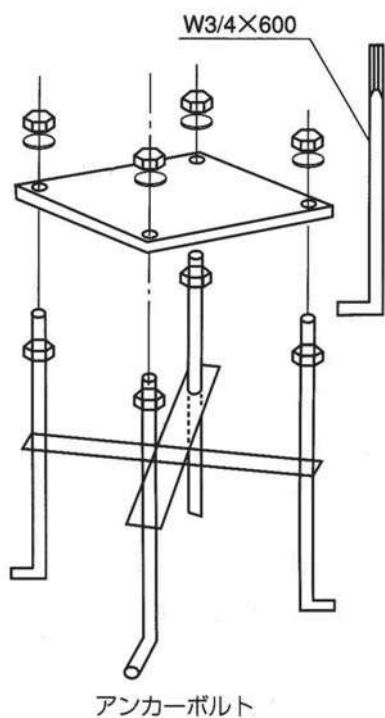
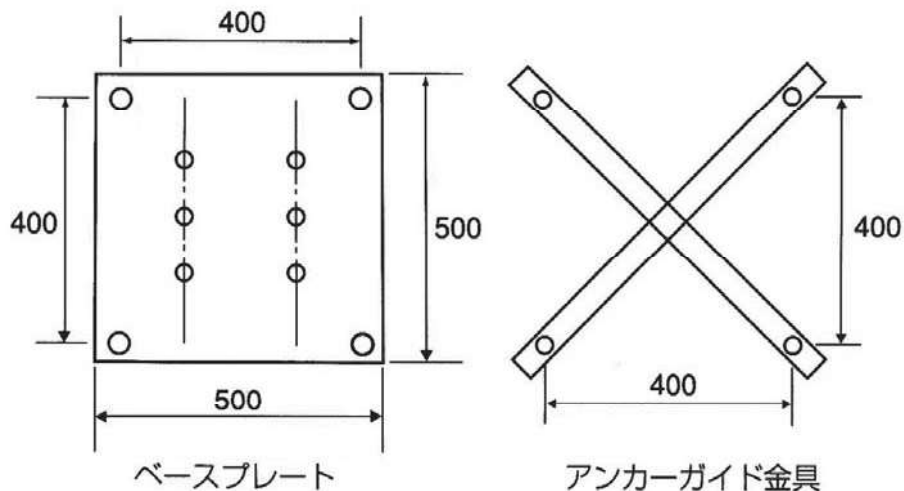


④ ブレス、ワイヤーの取付

- ・パネルを取付けした後、走行棒(内側) ※プレスは柱なしにつきません。 プレス取付ピンにプレスを設定する。
- ・走行棒下部にワイヤーを通し取付ける。

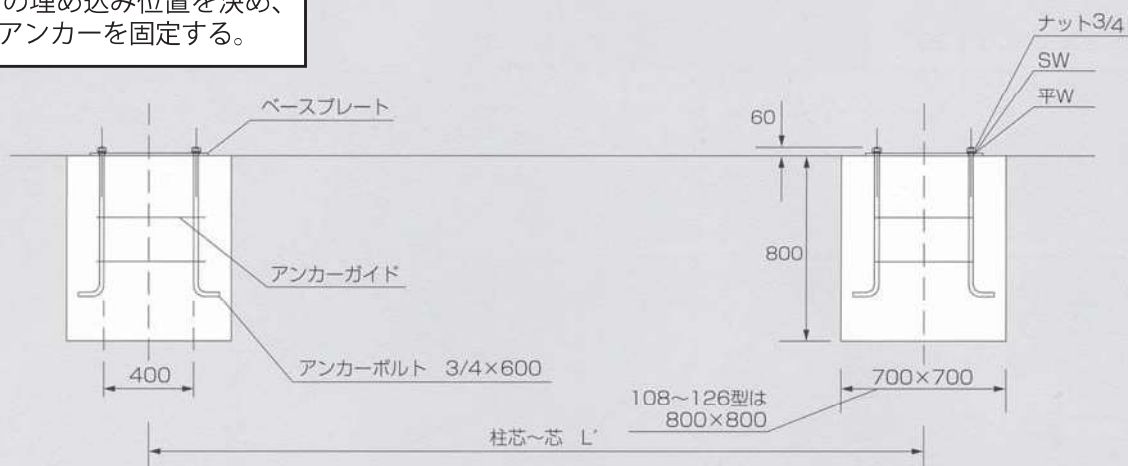


シートゲート(柱付) / パネルゲート(柱付) アンカーボルト埋め込み

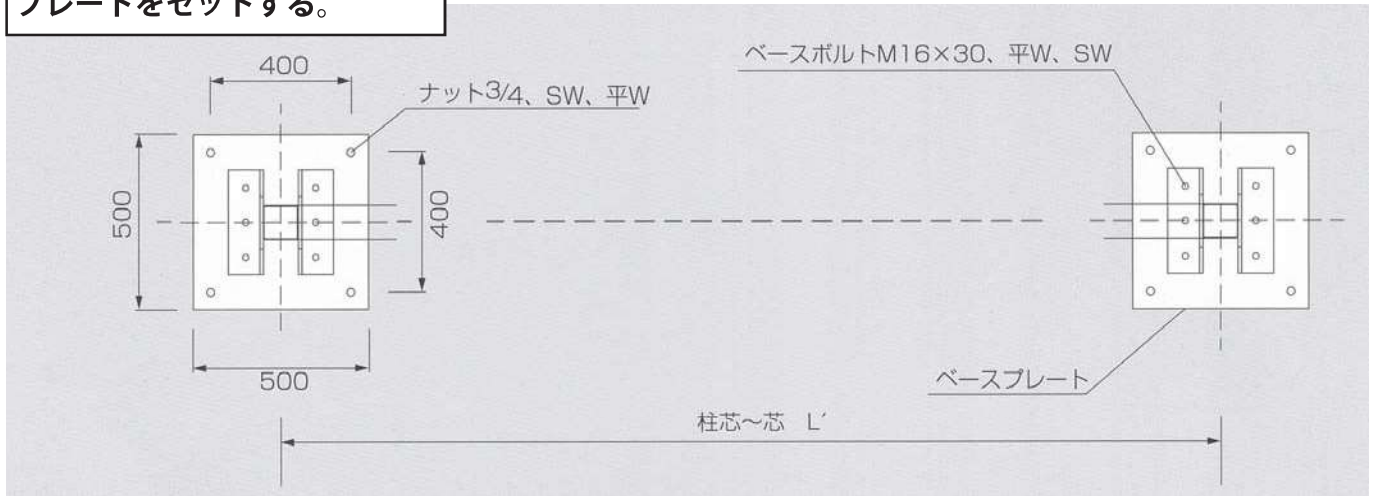


①アンカーボルトの埋め込み

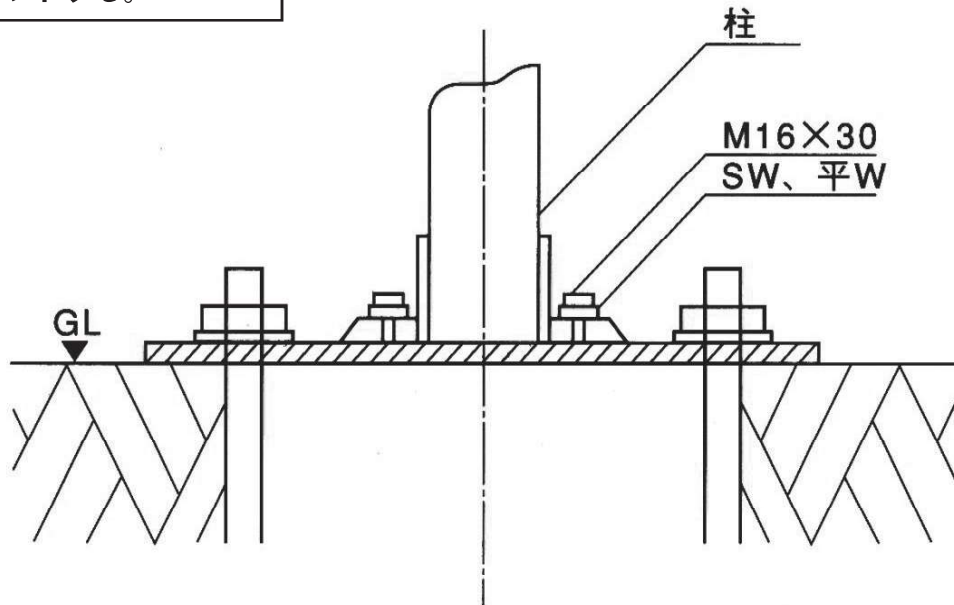
アンカーボルトの埋め込み位置を決め、
コンクリートでアンカーを固定する。



②固定されたアンカーにベースプレートをセットする。



③ベースプレート上に下図の方向で柱をセットする。



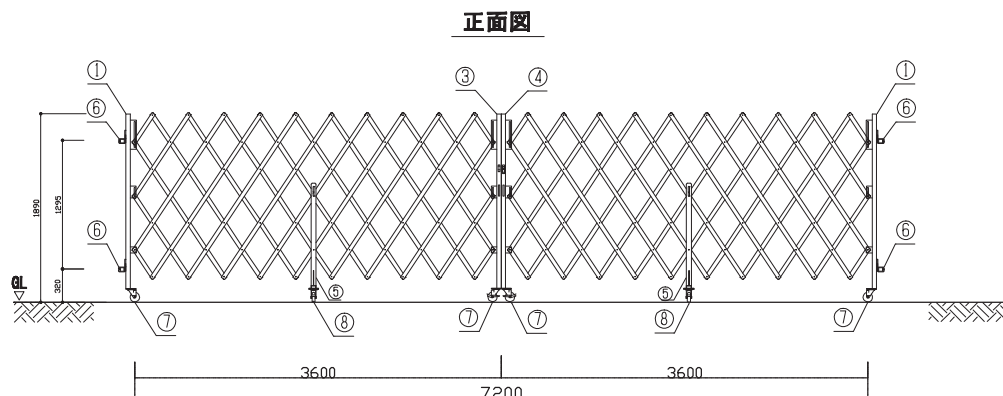
スタンダードタイプ基礎寸法

単位 mm

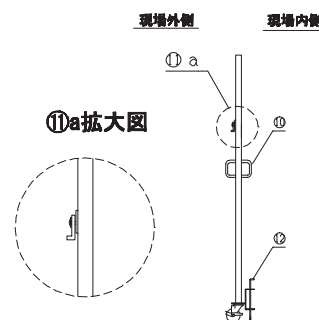
	スパン数	柱内～内L	柱芯～芯L'	柱		スパン数	柱内～内L	柱芯～芯L'	柱
36型	4	3,600	3,700	100角	90型	10	9,000	9,100	100角
45型	5	4,500	4,600	100角	99型	11	9,900	10,000	H鋼
54型	6	5,400	5,500	100角	108型	12	10,800	10,900	H鋼
63型	7	6,300	6,400	100角	117型	13	11,700	11,800	H鋼
72型	8	7,200	7,300	100角	126型	14	12,600	12,700	H鋼
81型	9	8,100	8,200	100角					

キャスターゲート H1.89 パネルなし

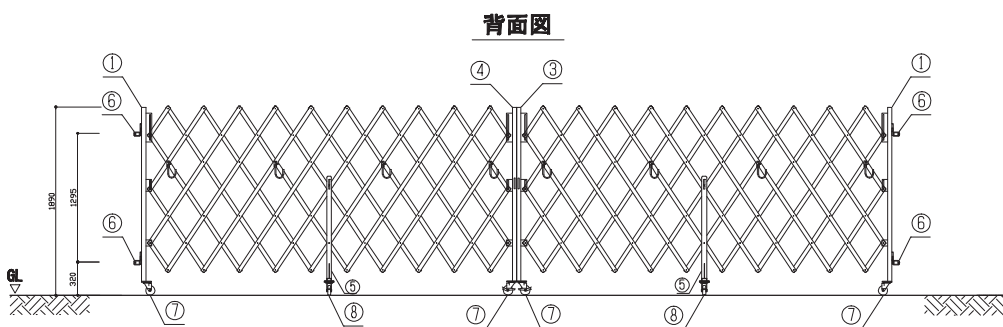
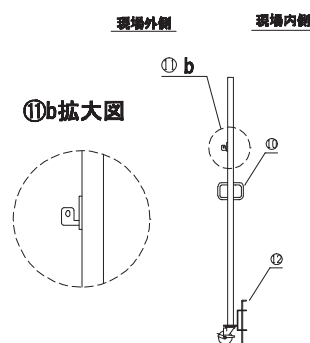
例図 SRG-8-72



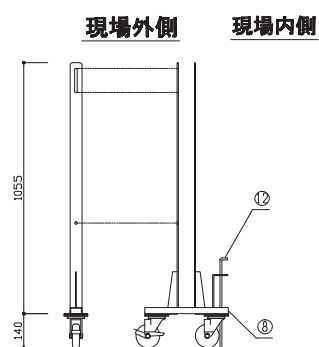
④中央支柱右 詳細



③中央支柱左 詳細



⑤中間脚詳細



SRG-8 ゲート仕様

品番	サイズ	単管(柱) 芯~芯mm
SRG-8-27 (片開き)	W2.7×H1.89	2,700
SRG-8-36 (片開き)	W3.6×H1.89	3,600
SRG-8-45 (片開き)	W4.5×H1.89	4,500
SRG-8-54 (両開き)	W5.4×H1.89	5,400
SRG-8-63 (両開き)	W6.3×H1.89	6,300
SRG-8-72 (両開き)	W7.2×H1.89	7,200
SRG-8-81 (両開き)	W8.1×H1.89	8,100
SRG-8-90 (両開き)	W9.0×H1.89	9,000
SRG-8-99 (両開き)	W9.9×H1.89	9,900
SRG-8-108 (両開き)	W10.8×H1.89	10,800
SRG-8-117 (両開き)	W11.7×H1.89	11,700

- 内側に90度回転できるので開口部が広く利用できます。
- 本体はドブメッキ仕上げ。部材強度も十分長期間使用が可能です。

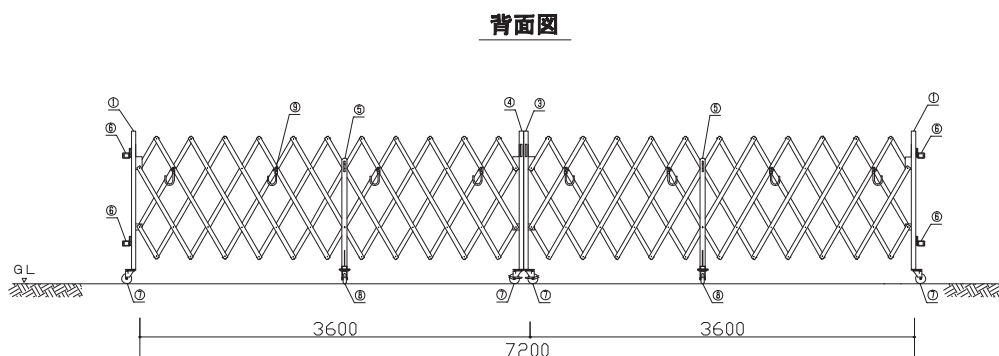
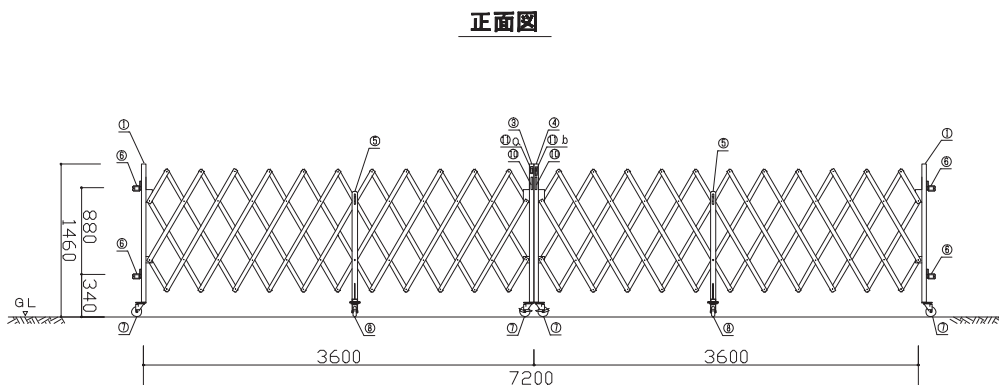
SRG-8 部材表

1 端部支柱 42.7φ	7 キャスター 100φ シングル
2 ジョイント支柱 (13.5型以上に使用)	8 キャスター 100φ ダブル
3 中央支柱 左 42.7φ	9 単管受け用フック金具
4 中央支柱 右 42.7φ	10 取っ手
5 中間脚	11 かぎ金具
6 端部固定金具 (兼用単クランプ)	12 落とし棒

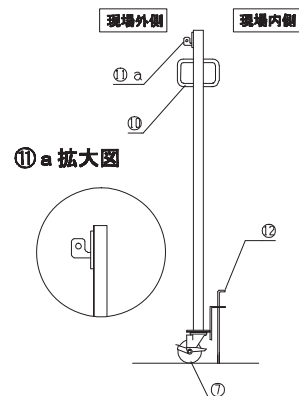
△ 下部振止ワイヤーはオプションになります

キャスターゲート H1.46 パネルなし

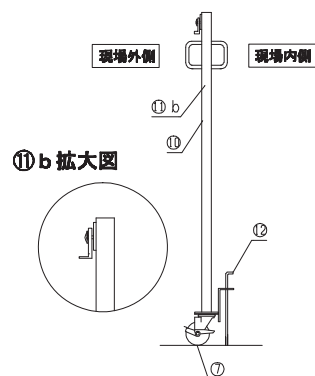
例図 SRG-7-72



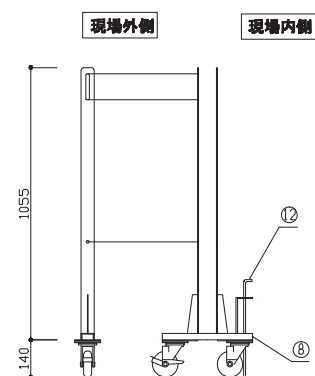
③中央支柱(左) 詳細



④中央支柱(右) 詳細



⑤中間脚詳細



SRG-7 ゲート仕様

品番	サイズ	単管(柱) 芯~芯mm
SRG-7-27 (片開き)	W2.7×H1.46	2,700
SRG-7-36 (片開き)	W3.6×H1.46	3,600
SRG-7-45 (片開き)	W4.5×H1.46	4,500
SRG-7-54 (両開き)	W5.4×H1.46	5,400
SRG-7-63 (両開き)	W6.3×H1.46	6,300
SRG-7-72 (両開き)	W7.2×H1.46	7,200
SRG-7-81 (両開き)	W8.1×H1.46	8,100
SRG-7-90 (両開き)	W9.0×H1.46	9,000
SRG-7-99 (両開き)	W9.9×H1.46	9,900
SRG-7-108 (両開き)	W10.8×H1.46	10,800
SRG-7-117 (両開き)	W11.7×H1.46	11,700

- 内側に90度回転できるので開口部が広く利用できます。
- 本体はドブメッキ仕上げ。部材強度も十分長期間使用が可能です。

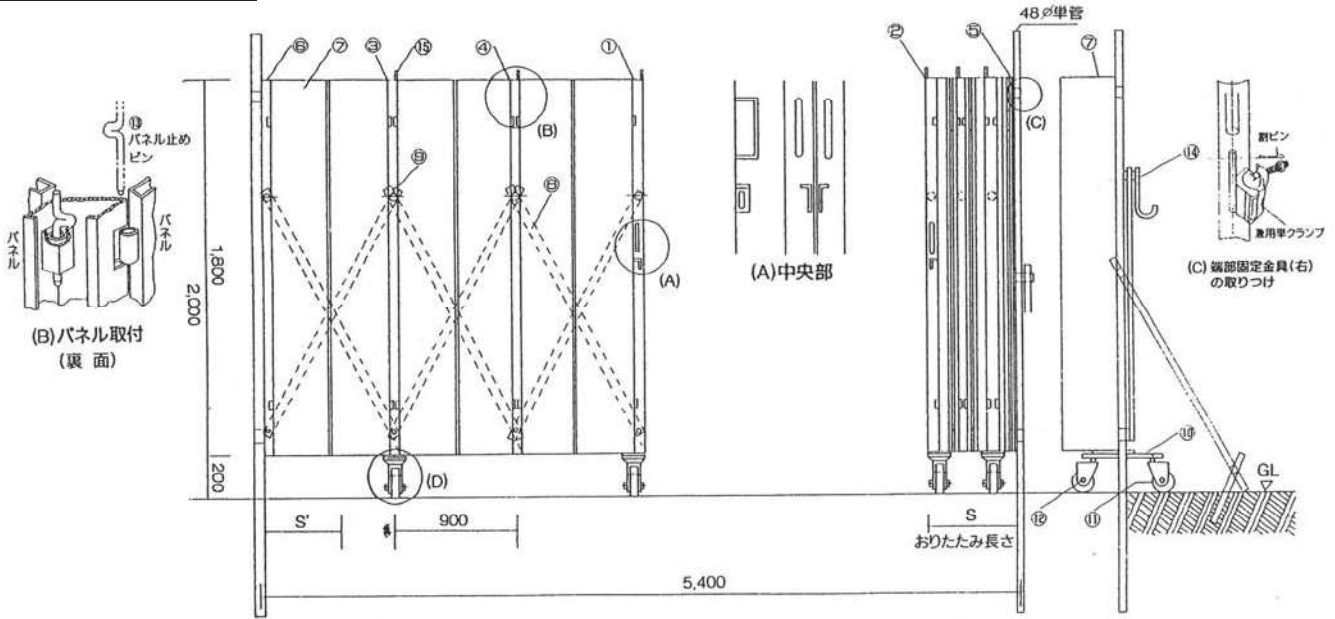
SRG-7 部材表

1 端部支柱 42.7φ	7 キャスター 100φ シングル
2 ジョイント支柱 (13.5型以上に使用)	8 キャスター 100φ ダブル
3 中央支柱 左 42.7φ	9 単管受け用フック金具
4 中央支柱 右 42.7φ	10 取っ手
5 中間脚	11 かぎ金具
6 端部固定金具 (兼用単クランプ)	12 落とし棒

SRG-9 H2.0 パネル専用

外側から「パネル止め」のピンは外せない…新機構（実用新案登録第2018528号）

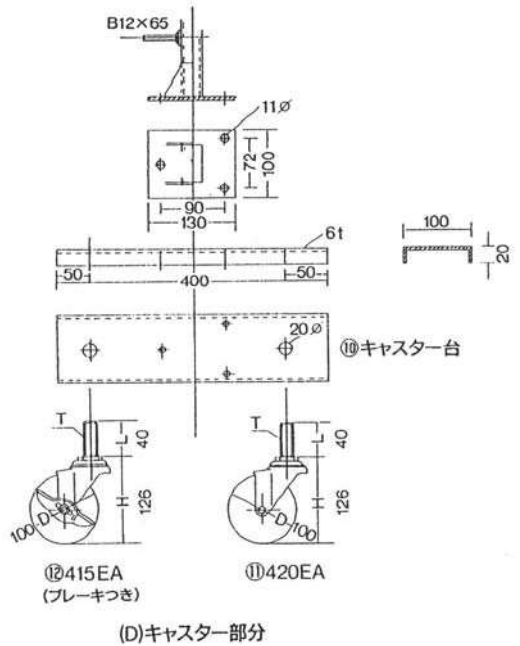
例図 SRG-9-54 型



- 新しく開発された連結機構「ロックシステム」(PAT) はパネルが外側から外せないようにピンを内側からセットするように工夫されております。
 - 軽量、ロングスパンに最適です。
 - 内側に90度回転できるので開口部が広く利用できます。
 - パネル専用ゲートです、パネルを外して使用することはできません。
- ※ キャスターは一部仕様を変更することがあります。

SRG-9 ゲート仕様

品番	サイズ	単管(柱) 芯~芯mm
SRG-9-27型 (片開き)	W2.7×H2.0	2,700
SRG-9-36型 (片開き)	W3.6×H2.0	3,600
SRG-9-45型 (片開き)	W4.5×H2.0	4,500
SRG-9-54型 (両開き)	W5.4×H2.0	5,400
SRG-9-63型 (両開き)	W6.3×H2.0	6,300
SRG-9-72型 (両開き)	W7.2×H2.0	7,200
SRG-9-81型 (両開き)	W8.1×H2.0	8,100
SRG-9-90型 (両開き)	W9.0×H2.0	9,000
SRG-9-99型 (両開き)	W9.9×H2.0	9,900
SRG-9-108型 (両開き)	W10.8×H2.0	10,800
SRG-9-117型 (両開き)	W11.7×H2.0	11,700
SRG-9-126型 (両開き)	W12.6×H2.0	12,600



SRG-9 部材表

1 中央支柱(左) C型×60×30×10 キャスターダブル	6 支柱端部(左) C型×60×30×10 キャスターなし	11 キャスター420EA 100φプレーキなし
2 中央支柱(右) C型×60×30×10 キャスターダブル	7 パネル W=900 H=1,800 (1スパン)	12 キャスター415EA 100φプレーキ付き
3 支柱中間 C型×60×30×10 キャスターダブル	8 Xブレース□1.2×40×20	13 パネル止めピン
4 支柱中間 C型×60×30×10 キャスターなし	9 スペリ車	14 フック(ユレ止め単管をセット)
5 支柱端部(右) C型×60×30×10 キャスターなし	10 キャスター台 6.0×400×100	15 ワイヤー通し

△ 下部振止ワイヤーはオプションになります

キャスターゲート仕様

品番	サイズ W×H (m)	開き方	単管柱芯～芯 L (m/m)	パネル	折りたたみ長さ S+S' (m/m)	重量 (kg)
SRG-8-27型	2.7 × 1.89	片開き	2,700	パネルなし	S=495	62.7
SRG-8-36型	3.6 × 1.89	片開き	3,600	パネルなし	S=570	73.3
SRG-8-45型	4.5 × 1.89	片開き	4,500	パネルなし	S=705	86.2
SRG-8-54型	5.4 × 1.89	両開き	5,400	パネルなし	S+S'=990	125.4
SRG-8-63型	6.3 × 1.89	両開き	6,300	パネルなし	S+S'=1065	136.0
SRG-8-72型	7.2 × 1.89	両開き	7,200	パネルなし	S+S'=1140	146.6
SRG-8-81型	8.1 × 1.89	両開き	8,100	パネルなし	S+S'=1275	159.5
SRG-8-90型	9.0 × 1.89	両開き	9,000	パネルなし	S+S'=1410	172.4
SRG-8-99型	9.9 × 1.89	両開き	9,900	パネルなし	S+S'=1525	193.8
SRG-8-108型	10.8 × 1.89	両開き	10,800	パネルなし	S+S'=1640	215.2
SRG-8-117型	11.7 × 1.89	両開き	11,700	パネルなし	S+S'=1760	231.7
SRG-8-126型	12.6 × 1.89	両開き	12,600	パネルなし	S+S'=1880	248.2
SRG-7-27型	2.7 × 1.46	片開き	2,700	パネルなし	S=495	47.6
SRG-7-36型	3.6 × 1.46	片開き	3,600	パネルなし	S=620	57.0
SRG-7-45型	4.5 × 1.46	片開き	4,500	パネルなし	S=785	68.5
SRG-7-54型	5.4 × 1.46	両開き	5,400	パネルなし	S+S'=990	95.2
SRG-7-63型	6.3 × 1.46	両開き	6,300	パネルなし	S+S'=1120	104.6
SRG-7-72型	7.2 × 1.46	両開き	7,200	パネルなし	S+S'=1250	114.0
SRG-7-81型	8.1 × 1.46	両開き	8,100	パネルなし	S+S'=1410	125.5
SRG-7-90型	9.0 × 1.46	両開き	9,000	パネルなし	S+S'=1570	137.0
SRG-7-99型	9.9 × 1.46	両開き	9,900	パネルなし	S+S'=1635	153.7
SRG-7-108型	10.8 × 1.46	両開き	10,800	パネルなし	S+S'=1700	170.4
SRG-7-117型	11.7 × 1.46	両開き	11,700	パネルなし	S+S'=1830	178.5
SRG-7-126型	12.6 × 1.46	両開き	12,600	パネルなし	S+S'=1960	186.6
SRG-9-27型	2.7 × 2.0	片開き	2,700	1.8×900 3スパン	S=260	80.9
SRG-9-36型	3.6 × 2.0	片開き	3,600	1.8×900 4スパン	S=310	103.4
SRG-9-45型	4.5 × 2.0	片開き	4,500	1.8×900 5スパン	S=385	130.0
SRG-9-54型	5.4 × 2.0	両開き	5,400	1.8×900 6スパン	S+S'=520	161.8
SRG-9-63型	6.3 × 2.0	両開き	6,300	1.8×900 7スパン	S+S'=570	184.3
SRG-9-72型	7.2 × 2.0	両開き	7,200	1.8×900 8スパン	S+S'=620	206.8
SRG-9-81型	8.1 × 2.0	両開き	8,100	1.8×900 9スパン	S+S'=695	233.4
SRG-9-90型	9.0 × 2.0	両開き	9,000	1.8×900 10スパン	S+S'=770	260.0
SRG-9-99型	9.9 × 2.0	両開き	9,900	1.8×900 11スパン	S+S'=835	282.3
SRG-9-108型	10.8 × 2.0	両開き	10,800	1.8×900 12スパン	S+S'=900	304.6
SRG-9-117型	11.7 × 2.0	両開き	11,700	1.8×900 13スパン	S+S'=950	330.7
SRG-9-126型	12.6 × 2.0	両開き	12,600	1.8×900 14スパン	S+S'=1000	356.8